

## Sommaire

---

### □ Présentation

- Prise de Contact
- Architecture Institut Néel
- Adaptation à l'Institut Néel
- Mise en Place, Adaptation du Personnel



### ✓ Bilan et Perspectives

- Points Positifs
- Points à Revoir
- Perspectives



Jean-Sébastien ROCH – Grenoble le 09 mars 2012 – Séminaire GED – 1/6



## Prise de Contact

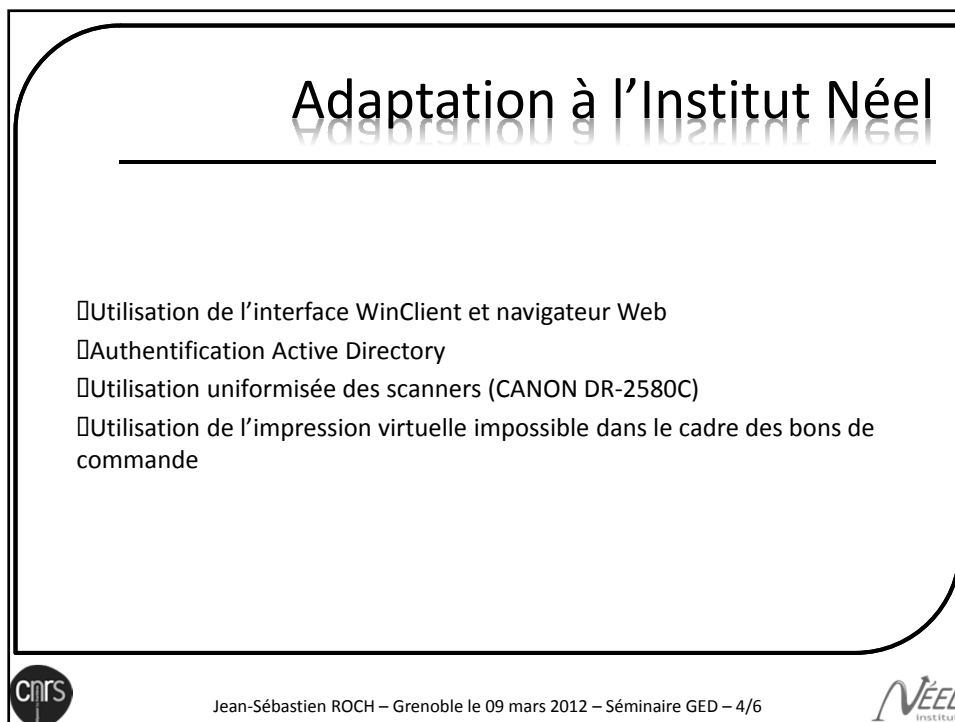
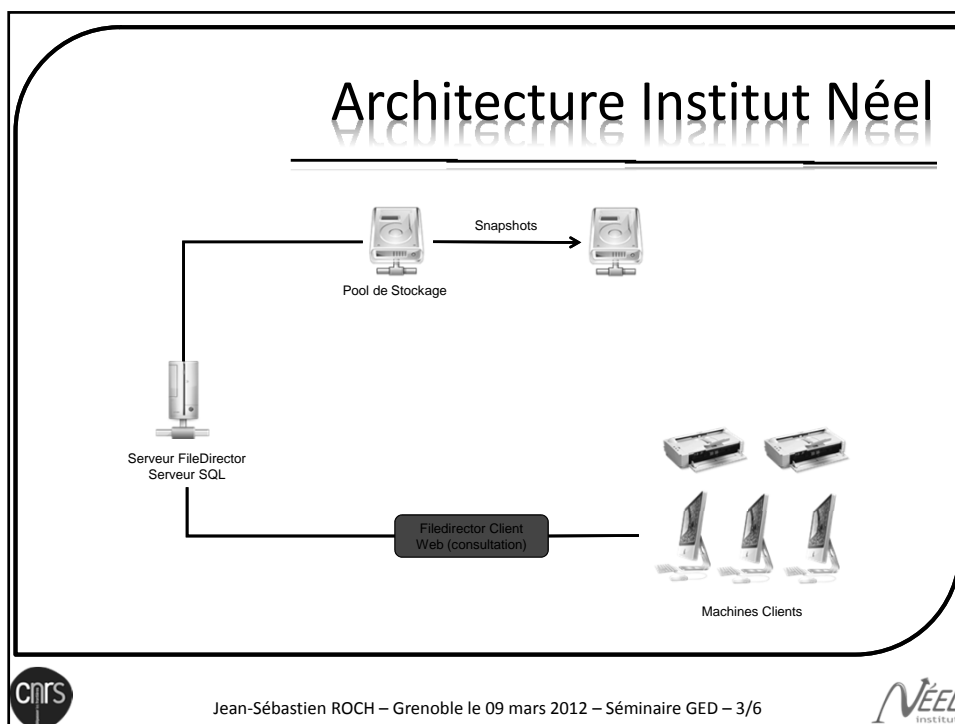
---

- ✓ 1ère réunion téléphonique : démonstration a distance pour bien cibler et voir les possibilités du logiciel
- ✓ 2<sup>ème</sup> réunion : démonstration sur place pour présenter l'application sur des cas concrets avec présence de quelques administratives pour les impliquer.



Jean-Sébastien ROCH – Grenoble le 09 mars 2012 – Séminaire GED – 2/6





## Mise en Place, Adaptation du Personnel

---

- Formation par Scanfile (informaticien, administratives)
- Mise en place des calques spécifiques à l'Institut Néel
- Formation de toutes les administratives et installation des postes (une dizaine)
- Difficultés de convaincre les acteurs concernés
- Changement de la façon de travailler (traitement des numérisations)



Jean-Sébastien ROCH – Grenoble le 09 mars 2012 – Séminaire GED – 5/6



## Bilan et Perspectives

---

### □ Points Positifs

- Respecte parfaitement le cahier des charges
- Facilité d'évolution
- Réactivité de Scanfile

### □ Points Négatifs

- Driver CANON personnalisé => moins net
- Pas compatible MAC
- Arborescence Complexe

### □ Perspectives

- Virtualisation
- Evolution pour y inclure une base de demandes de stage



Jean-Sébastien ROCH – Grenoble le 09 mars 2012 – Séminaire GED – 6/6

